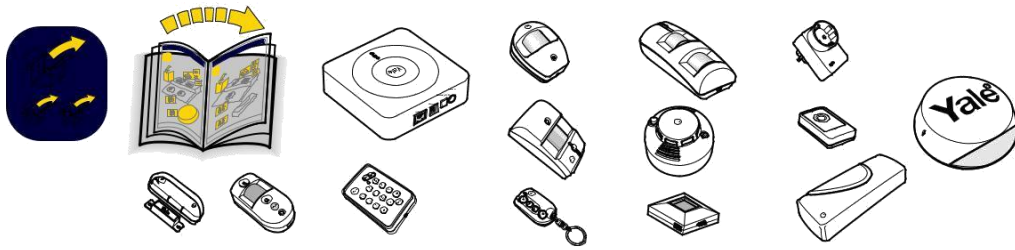


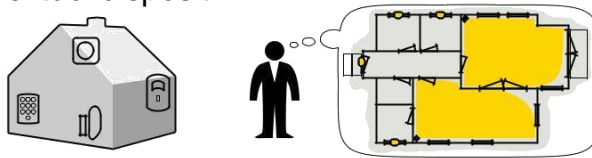
Disponi i prodotti fuori dalle confezioni:

1



Pianifica la posizione dei tuoi dispositivi:

2



3

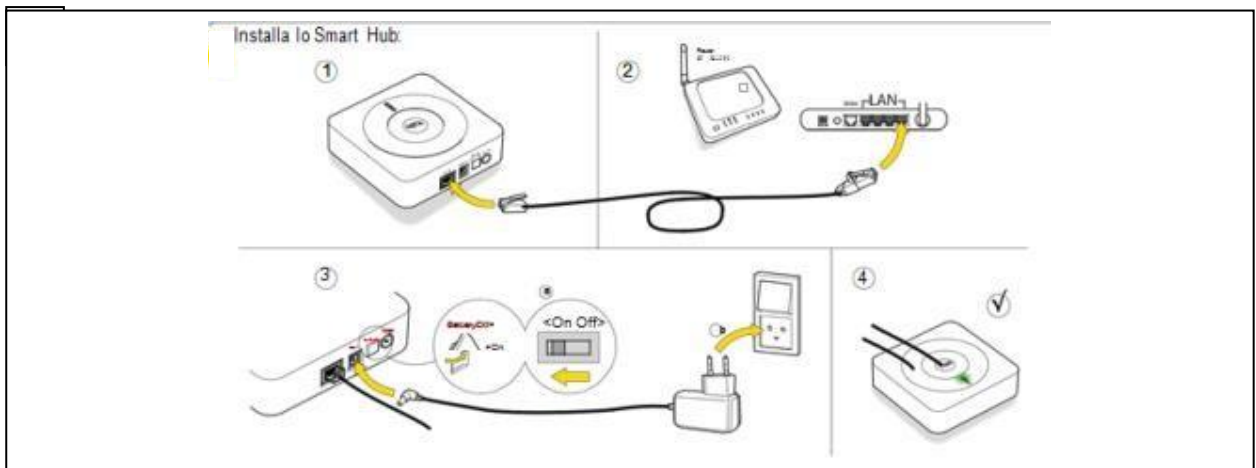
Scarica l'App Yale Smart Living Home:



Seleziona le istruzioni dell'APP per registrare un nuovo utente

4

Installare lo Smart Hub

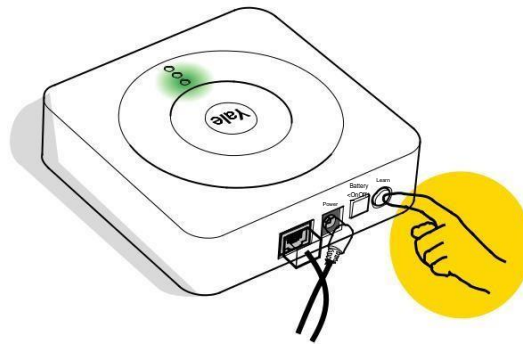


## Aggiungi accessori (se hai acquistato accessori extra)

5

Tutti gli accessori nei kit sono già associati allo Smart Hub. Se hai acquistato accessori aggiuntivi (o per qualche motivo alcuni accessori sono stati cancellati), segui queste istruzioni:

①



Premi il tasto LEARN per 3 sec. fino a quando non viene emesso un "BEEP" la modalità Associazione è attivata, oppure direttamente dall'App puoi attivare la modalità di associazione facendo **Aggiungi Dispositivo**.

②

Uno ad uno, premi il tasto di associazione sugli accessori. Lo Smart Hub invierà un "BEEP" ogni volta che un nuovo dispositivo è stato aggiunto.

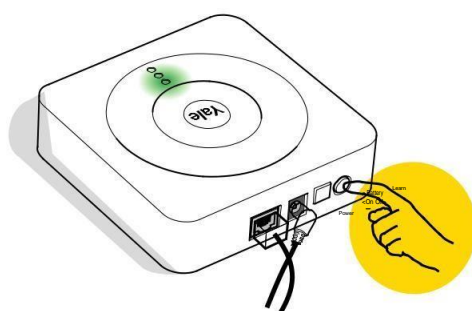


Per questi dispositivi premi il tasto per 3 sec.



Per questi dispositivi premi il tasto per 10 sec.

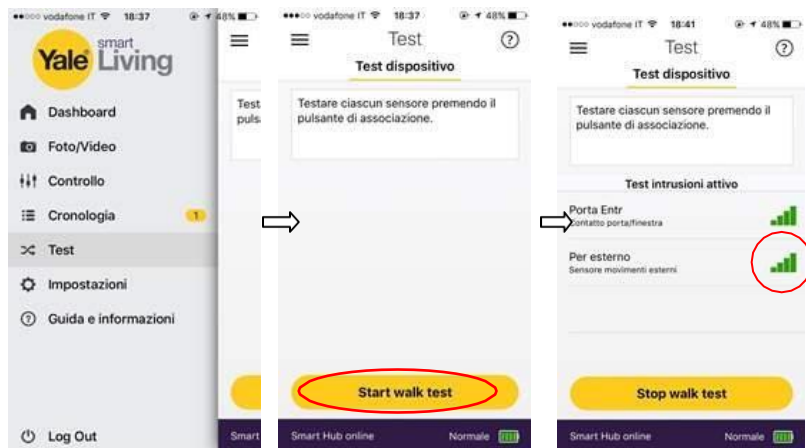
③



Premi il tasto LEARN per 3 sec. fino a quando non viene emesso un "BEEP". La modalità associazione viene disattivata.

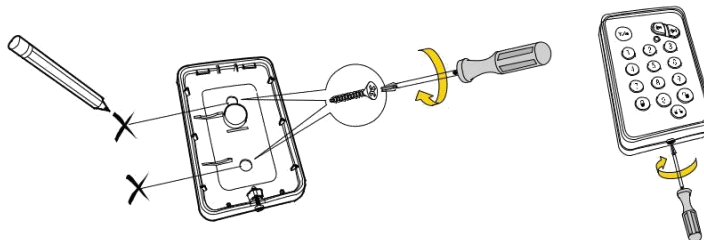
Effettua il **Test dispositivo** nel luogo scelto per l'installazione prima di installarli.

- 6** Accedi all'APP Yale Smart Living Home. Seleziona "**Test**",  
quindi seleziona "**Start walk Test** "

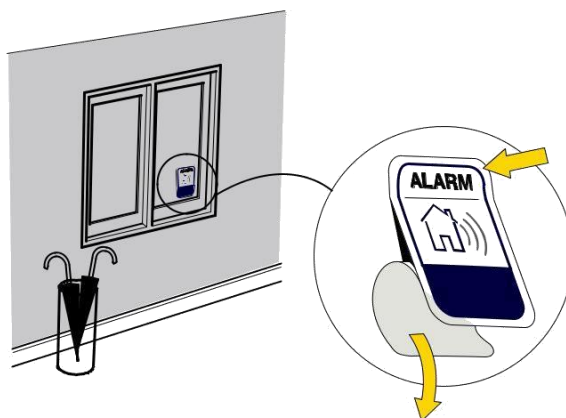


La potenza del segnale radio viene indicata da un livello del segnale, a fianco al nome del dispositivo. E' consigliabile avere l'indicazione del segnale forte o molto forte.

- 7** Installa i dispositivi come indicato nel manuale all'interno della confezione:



- 8** Verifica il manuale all'interno della confezione per impostare al meglio le impostazioni dei sensori (p.25).



- 9 Inoltre selezionando il simbolo ? su ogni schermata c'è la guida per ogni singola impostazione.



- 10 Cliccando sul pulsante **Assistenza** di ogni pagina di Help si può contattare direttamente l'Assistenza clienti Yale Smart Living oppure selezionando **Contatto** è possibile mandare una email al supporto tecnico Yale (support@yale.it)

